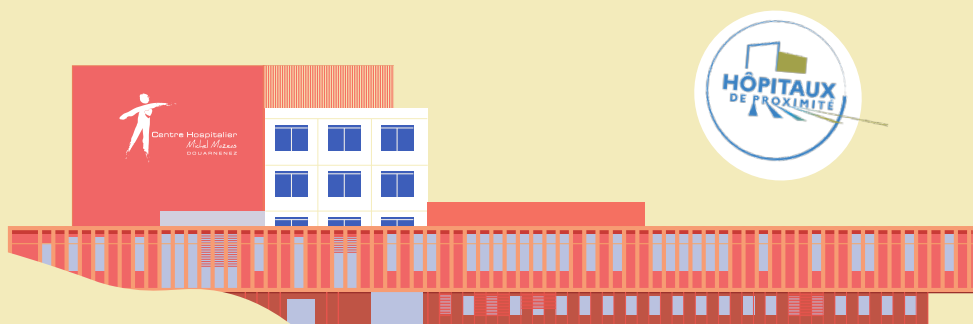


# Le centre hospitalier de Douarnenez, votre hôpital de proximité !

— Le centre hospitalier de Douarnenez est labellisé Hôpital de Proximité depuis mars 2023. Mais qu'est-ce qu'un hôpital de proximité ? Et qu'est-ce que cela implique pour vous, habitant-es du territoire ?



— L'hôpital de proximité permet une offre de soins au plus près du territoire avec la mise en œuvre de **projets de prévention** et un **meilleur suivi des pathologies chroniques** pour répondre aux besoins de santé publique de la population.

— L'hôpital de proximité est un maillon essentiel de l'offre territoriale de soins en situant son **action tant en amont qu'en aval de l'hospitalisation.**



# L'offre de proximité du CH de Douarnenez

En lien étroit avec les acteurs de la ville, le secteur médico-social et les acteurs du domicile, l'hôpital de proximité propose une offre polyvalente en médecine et des consultations de spécialités complémentaires à l'offre libérale existante.

## — Annuaire des services —

### ACCUEIL

02 98 75 10 10

### HÔPITAL DE JOUR GÉRIATRIQUE

02 98 75 15 62

hopital.jour.geriatrique@ch-douarnenez.fr

### CONSULTATIONS DE CHIRURGIE

#### ORTHOPÉDIE

02 98 75 15 79

secretariat.orthopedie@ch-douarnenez.fr

#### DIGESTIVE

02 98 75 15 79

secretariat.visceral@ch-douarnenez.fr

#### UROLOGIE

02 98 75 13 85

secretariat.urologie@ch-douarnenez.fr

#### ANESTHÉSIE

02 98 75 15 76

secretariat.anesthesie@ch-douarnenez.fr

#### PLASTIQUE

02 98 75 14 27

secretariat.plastique@ch-douarnenez.fr

#### ORL

02 98 75 15 47

secretariat.oral@ch-douarnenez.fr

### UNITÉ DE SOINS PALLIATIFS TERRITORIALE

### MÉDECINE GÉRIATRIQUE

### MÉDECINE POLYVALENTE

### CARDIOLOGIE

### RÉADAPTATION CARDIAQUE

02 98 75 13 92

secretariat.cardiologie.readaptation@ch-douarnenez.fr

### CENTRE DE SANTÉ SEXUELLE

02 98 75 13 82

secretariat.perinat@ch-douarnenez.fr

### CENTRE PÉRINATAL DE PROXIMITÉ

02 98 75 15 35

secretariat.perinat@ch-douarnenez.fr

### CONSULTATIONS EXTERNES

#### CARDIOLOGIE / ANGIOLOGIE 02 98 75 13 89

secretariat.cardiologie.consultation@ch-douarnenez.fr

#### DERMATOLOGIE 02 98 75 15 26

secretariat.dermato@ch-douarnenez.fr

#### EQUIPE DE LIAISON ET DE SOINS EN ADDICTOLOGIE (ELSA) 02 98 75 16 47

#### GASTRO-ENTÉROLOGIE 02 98 75 16 18

secretariat.gastro@ch-douarnenez.fr

#### MÉDECINE POLYVALENTE ET ONCO HÉMATOLOGIE 02 98 75 14 08

secretariat.medecine2@ch-douarnenez.fr

#### NEUROLOGIE 02 98 75 15 79

secretariat.orthopedie@ch-douarnenez.fr

#### NUTRITION 02 98 75 15 26

secretariat.nutrition@ch-douarnenez.fr

#### OPHTALMOLOGIE 02 98 75 14 05

secretariat.ophtalmologie@ch-douarnenez.fr

#### PNEUMOLOGIE 02 98 75 14 13

secretariat.medecine3@ch-douarnenez.fr

#### RHUMATOLOGIE 02 98 75 14 13

secretariat.medecine3@ch-douarnenez.fr

#### TRAUMATOLOGIE POST URGENCE ET DOULEUR 02 98 75 15 79

secretariat.orthopedie@ch-douarnenez.fr

### URGENCES

15

### IMAGERIE MÉDICALE

02 98 75 14 18

secretariat.imagerie@ch-douarnenez.fr

Pour toute demande de RDV par mail, merci de joindre le courrier du médecin prescripteur (uniquement pour le 1<sup>er</sup> RDV)

# Les missions de l'hôpital de proximité

Véritable trait d'union entre le secteur hospitalier et la ville,  
l'hôpital de proximité :

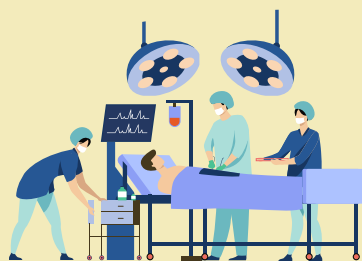
> assure la permanence des soins de premier recours et oriente les patient-es qui le nécessitent vers d'autres structures adaptées ;

## PERMANENCE DES SOINS



> offre le cadre hospitalier nécessaire aux médecins de ville pour y suivre leurs patient-es ;

## PLATEAUX TECHNIQUES À DISPOSITION



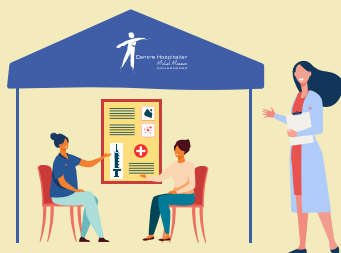
> contribue au maintien des personnes dépendantes ou vulnérables dans leur milieu de vie en lien avec les professionnel·les de ville ;

## MAINTIEN À DOMICILE



> mène des actions de prévention et de promotion de la santé sur le territoire.

## ACTIONS HORS LES MURS



Retrouvez toute l'actualité de l'hôpital de proximité

